



# ОТКРЫТАЯ ОЛИМПИАДА ПО ЭКОНОМИКЕ



УЧЕТНЫЙ ЛИСТ

08-06

№ 003/2020 от 18.03.2020

## ОЛИМПИАДНАЯ РАБОТА

в очном туре

Открытой олимпиады по экономике

Шевцов Егор Дмитриевич

Фамилия, имя, отчество участника

8.2" ГКО Ш №2 г. Столима

Класс, наименование образовательной организации

г. Столима Гродненская обл. Беларусь

Наименование населенного пункта, региона РФ (иностранного государства)

Евгений

Подпись участника

1 марта 2020 года

Решение.

Возьмём за  $x$  руб. первонач. стоимость акции, тогда  $2x$  руб. — выручка после продажи за первую неделю, тогда  $x \cdot 1,5$  руб. после продажи через неделю.

$$\text{Найдём соотношение: } 2x : \frac{x}{1,5} = 2x \cdot \frac{1,5}{x} = \frac{2x \cdot 1,5}{x} = 3$$

Ответ: в 3 раза

108.

№2

1) Найдём прооризит за 2 год —  $(9,4 \text{ млрд. рублей} \cdot 3\%) : 100\% = 0,282 \text{ млрд. руб.}$

2) Найдём расходы города  $N$  —  $9,4 - 0,282 = 9,118$  (млрд. рублей)

3)  $(9,118 \cdot 100\%) : 8 = 113,975\%$  — расходы за 1 и 2 год в городе  $N$

4)  $113,975 - 100\% = 13,975\% \approx 14\%$

Ответ: на 14% увеличилось

15. Б.

№3

Найдём кол-во тех. и муш. —  $\frac{300 \cdot 60}{100} = 180$  чел, тогда  $300 - 180 = 120$  муш. Из всего этого кол-ва людей выходит, это 45 чел на укладку; 30 чел. займёт на опрашивание и 3 чел. на вст. приквату.

БЛАНК ДЛЯ ОТВЕТОВ

№ 3 (продолж.)

Подсчитаем заработок парикмахерской и сложим все суммы

- 1)  $130 \cdot 600 = 108.000$  руб. - хен. прил.
- 2)  $120 \cdot 300 = 36.000$  руб. - муж. прил.
- 3)  $45 \cdot 200 = 9000$  руб. - услуги
- 4)  $30 \cdot 1000 = 30000$  руб. - покраска
- 5)  $3 \cdot 3000 = 9000$  руб. - велер. прил.

5.1) Найдём их сумму:

Итого:  $192.000$  руб.

55.

6) Найдём заработок рабочего  $-(\frac{192.000}{2} \cdot 30\%) = 100\% = 28.800$  руб. ✗

Вычтем з/п рабочего из заработка парикмахерской.

7)  $192.000 - 28.800 = 163.200$  руб.

Подсчитаем налог

8)  $\frac{163.200 \cdot 15\%}{100\%} = 24.480$  - налог

9)  $163.200 - 24.480 - 80.000 = 58.720$  руб. - з/п Вени

Найдём сумму которую заработавает семья

10)  $58.720 + 50.000 + 12.000 + 3000 = 123.720$  руб. семейный бюджет

Вычтем затраты (новое)

11)  $20\%$  из  $40000 = 8000$  стам тратить меньше

12)  $20\%$  из  $25000 = 5000$  стам тратить меньше

13)  $46000 + 5 = 46005$  - затраты

14)  $123.720 - 46005 = 77.715$  руб. остаток

15)  $500.000 - 400.000 = 100.000$   
 $\pm 500.000$  осталось на машину ✗

16)  $\frac{500.000}{58.720} = 13$

Ответ: за 13 месяцев.

45.

БЛАНК ДЛЯ ОТВЕТОВ

№4

За 40 литров молока мы получаем 1 кг масла

Тогда на 20 кг масла мы потратим  $40 \cdot 20 = 800$  (л) молока +

Каждым литром молока будет выжато -

$$1800 + (800 \cdot 0,3) = 1040 \text{ (л)} - \text{молока} \quad +$$

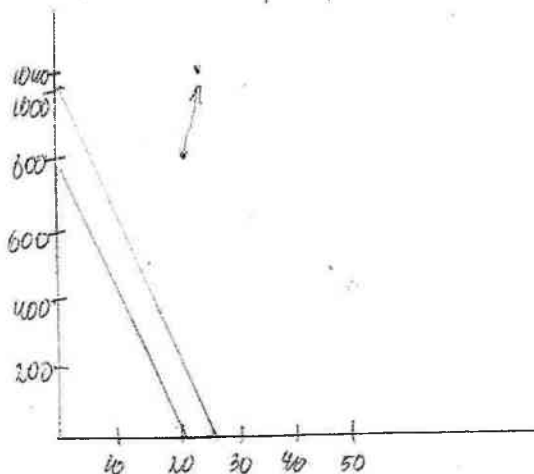
Каждым литром масла будет выжато -

$$20 + (20 \cdot 0,2) = 24 \text{ (л)}$$

Начертим таблицу

1 кг	20 кг	24 кг
40 л	800 л	1040 л

Начертим график



Ответ: график производ. возможен  
зависит вправо и вверх

$$85 + 65 + 25 = 175$$

БЛАНК ДЛЯ ОТВЕТОВ

№ 5

- 1) Зар. плата стимулирует рост производства в стране.  
Высокая зар. плата - это высокие потребности. Производство призвано исполнять потребности. Зар. плата бывает номиналь-ная и реальная. Она формируется из 5 факторов: оплата труда, включая сумму зарплат, дохода от предпринимательской деятельности, соц. выплаты, дохода от собственности и от других доходов. 5б.
- 2) На основе данной таблицы можно понять что среднемесячная номинал. зарплата увеличилась, а реал. денежные доходы уменьшились. Численность населения с низкими денеж. доходами увеличилась. Не смотря на то, что среднедушевые доходы населения увеличились. Это значит что много жителей России за чертой бедности увеличилось. 4б.
- 3) Поэтому Президент России предложил меры по улучшению ситуации: предоставление пособий для малообеспеченных и многодетных семей, появление материнского капитала по первому ребенку в семье, стимулирование инвестиций в реальный сектор за счет снижения налогов. Стимулирование развития малого и среднего бизнеса. Из таблицы мы видим, что нужно увеличить доходы от собственности. Например, задействовать личный транспорт для перевозок или работа такси и др. 3б.